

INSERT GRANULÉS AIR PULSÉ

MICHELANGELO 12 KW



- Revêtement en acier façonné et fini à la main.
- Façade porte en verre sérigraphié noir ou totalement noir.
- Ventilation forcée.
- 5 puissances de fonctionnement
- Afficheur avec menu dans 6 langues
- Hotte télescopique
- Structure autoportante rapide à installer
- Poignée amovible
- Evacuation des fumées vers le haut - vers l'arrière
- Radiocommande fournie
- Thermostat de sécurité
- Pressostat de sécurité
- Chronothermostat



A+

MICHELANGELO 12 KW

Puissance nominale	max 12 KW -min 3,7 KW
Puissance réduite	max 10,5 KW -min 3,3 KW
Classe énergétique	A+
Rendement	R max 89 % - R mini 89 %
Valeur de CO à 13% d'O2	Pmax 0,012% - Pmin 0,053 %
Consommation de pellets	Max 2,4 -Min 0,7 Kg/h
Capacité du réservoir	15 Kg
Capacité de chauffage en m ³	180-270 m ³
Distance frontale de parois inflammables	100 cm
Alimentation électrique	220 V
Puissance électrique consommée	310 W
Dimensions	L 130/P 72/H 257
Poids	234 Kg
Construction acier	
Construction inox	
Norme Européenne	EN14785
Télécommande	incluse
Module de commande à distance wifi	option
Sortie de fumée	Supérieure- Postérieure

Variante de couleur avec vitre noire

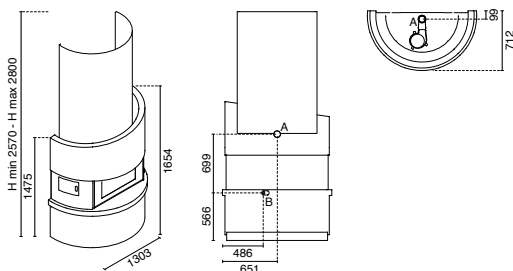
Blanc ou Noir

Prix Public €
4650

Variante de couleur avec vitre transparente

Blanc ou Noir gaufré

Prix Public €
4500



A = Ø 80 mm Scarico fumi / Flue / Cheminée / Rauchabzug
Evacuación de humos / Descarga de fumos
B = Ø 51 mm Aria combustione / Combustion air / Air de combustion /
Verbrennungsluft / Aire para la combustión / Ar de combustão

VARIANTI COLORE
COLOUR VARIANTS
COLORIS
FARBVARIANTEN
VARIANTES COLOR
VARIANTES DE COR



BIANCO RAGGRINZANTE / NERO GOFFRATO
TEXTURED WHITE / EMBOSSED BLACK
BLANC RIDÉ / NOIR GAUFRE
STRUKTURWEISS / STRUKTUR SCHWARZ
BLANCO GRANULOSO / NEGRO GOFRADO
BRANCO RUGOSO / PRETO GOFRADO



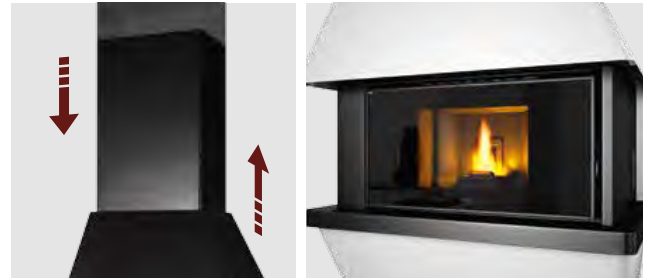
NERO GOFFRATO
EMBOSSED BLACK
NOIR GAUFRE
STRUKTUR SCHWARZ
NEGRO GOFRADO
PRETO GOFRADO

INSERT GRANULÉS AIR PULSÉ

DONATELLO 11 KW



- Revêtement en acier façonné et fini à la main.
- Façade porte en verre sérigraphié noir ou totalement noir.
- Ventilation forcée.
- 5 puissances de fonctionnement
- Afficheur avec menu dans 6 langues
- Hotte télescopique
- Chambre de combustion en fonte
- Structure autoportante rapide à installer
- Poignée amovible
- Evacuation des fumées vers le haut - vers l'arrière
- Radiocommande fournie
- Thermostat de sécurité
- Pressostat de sécurité
- Chronothermostat



DONATELLO 11 KW

Puissance nominale	max 11 KW - min 2.9 KW
Puissance réduite	max 9.5 KW - min 2.7 KW
Classe énergétique	A+
Rendement	R max 85 % - R mini 87,5 %
Valeur de CO à 13% d'O2	Pmax 0.012% - P min 0.047 %
Consommation de pellets	Max 2.4 - Min 0.6 Kg/h
Capacité du réservoir	15 Kg
Capacité de chauffage en m ³	60-190 m ³
Distance frontale de parois inflammables	100 cm
Alimentation électrique	220 V
Puissance électrique consommée	380 W
Dimensions en cm	L 115/P 85/H 246
Poids	240 Kg
Construction acier	
Construction inox	
Norme Européenne	EN14785
Télécommande	incluse
Module de commande à distance wifi	option
Sortie de fumée	Supérieure- Postérieure

Variante de couleur avec vitre noire

Blanc ou Noir

Prix Public €

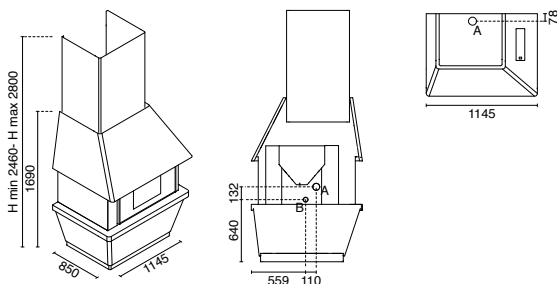
4190

Variante de couleur avec vitre transparente

Blanc ou Noir gaufré

Prix Public €

4100



VARIANTI COLORE
COLOUR VARIANTS
COLORIS
FARBVARIANTEN
VARIANTES COLOR
VARIANTES DE COR



BIANCO RAGGRINZANTE / NERO GOFFRATO
TEXTURED WHITE / EMBOSSED BLACK
BLANC RIDÉ / NOIR GAUFRE
STRUKTURWEISS / STRUKTUR SCHWARZ
BLANCO GRANULOSO / NEGRO GOFRADO
BRANCO RUGOSO / PRETO GOFRADO

NERO GOFFRATO
EMBOSSED BLACK
NOIR GAUFRE
STRUKTUR SCHWARZ
NEGRO GOFRADO
PRETO GOFRADO

A = Ø 80 mm Scarico fumi / Flue / Cheminée / Rauchabzug
Evacuación de humos / Descarga de fumos
B = Ø 51 mm Aria combustione / Combustion air / Air de combustion / Verbrennungsluft
Aire para la combustión / Ar de combustão

INSERT GRANULÉS AIR PULSÉ

RAFFAELLO 12 KW



- Revêtement en acier façonné et fini à la main.
- Façade porte en verre sérigraphié noir.
- Ventilation forcée.
- Réserve de pellets sous la chambre de combustion
- 5 puissances de fonctionnement
- Afficheur avec menu dans 6 langues
- Hotte télescopique
- Structure autoportante rapide à installer
- Poignée amovible
- Evacuation des fumées vers le haut - vers l'arrière
- Radiocommande fournie
- Thermostat de sécurité
- Pressostat de sécurité
- Chronothermostat

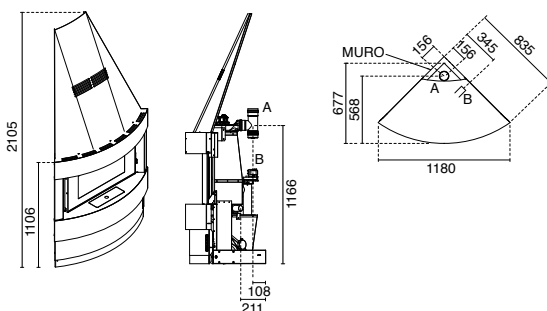


RAFFAELLO 12 KW

Puissance nominale	max 12 KW - min 3.7 KW
Puissance réduite	max 10.5 KW - min 3.3 KW
Classe énergétique	A+
Rendement	R max 89 % - R mini 89 %
Valeur de CO à 13% d'O2	Pmax 0.012% - P min 0.053 %
Consommation de pellets	Max 2.4 - Min 0.7 Kg/h
Capacité du réservoir	13 Kg
Capacité de chauffage en m ³	180-270 m ³
Distance frontale de parois inflammables	100 cm
Alimentation électrique	220 V
Puissance électrique consommée	410 W
Dimensions	L 118/P 68/H 211
Poids	190 Kg
Construction acier	
Construction inox	
Norme Européenne	EN14785
Télécommande	incluse
Module de commande à distance wifi	option
Sortie de fumée	Supérieure- Postérieure

Variante de couleur
 Blanc ou Noir

Prix Public €
3520



A = Ø 80 mm Scarico fumi / Flue / Cheminée / Rauchabzug
 Evacuación de humos / Descarga de fumos
 B = Ø 51 mm Aria combustione / Combustion air / Air de combustion /
 Verbrennungsluft / Aire para la combustión / Ar de combustão

VARIANTI COLORE
 COLOUR VARIANTS
 COLORIS
 FARBVARIANTEN
 VARIANTES COLOR
 VARIANTES DE COR



BIANCO RUVIDO / NERO TEXTURE
 WHITE AMBER / TEXTURED BLACK
 BLANC RUGUEUX / NOIR TEXTURE
 RAUH WEISS / SCHWARZE TEXTUR
 BLANCO RUGOSO / NEGRO TEXTURE
 BRANCO RUGOSO / PRETO TEXTURAS

INSERT GRANULÉS

GIOTTO 12 KW



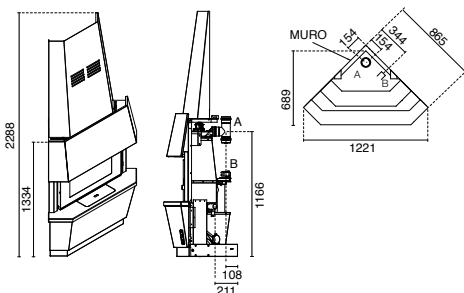
- Revêtement en acier pierre
- Façade porte en verre sérigraphié noir
- Encombrement réduit
- Ventilation forcée
- Réserve de pellets sous la chambre de combustion
- 5 puissances de fonctionnement
- Afficheur avec menu dans 6 langues
- Structure autoportante rapide à installer
- Poignée amovible
- Evacuation des fumées vers le haut - vers l'arrière
- Radiocommande fournie
- Thermostat de sécurité
- Pressostat de sécurité
- Chronothermostat



GIOTTO 12 KW

Puissance nominale	max 12 KW - min 3.7 KW
Puissance réduite	max 10.5 KW - min 3.3 KW
Classe énergétique	A+
Rendement	R max 89 % - R mini 89 %
Valeur de CO à 13% d'O2	Pmax 0.012% - P min 0.053 %
Consommation de pellets	Max 2.4 - Min 0.7 Kg/h
Capacité du réservoir	13 Kg
Capacité de chauffage en m ³	180-270 m ³
Distance frontale de parois inflammables	100 cm
Alimentation électrique	220 V
Puissance électrique consommée	410 W
Dimensions	L 122/P 69/H 229
Poids	264 Kg
Construction acier	
Construction inox	
Norme Européenne	EN14785
Télécommande	incluse
Module de commande à distance wifi	option
Sortie de fumée	Supérieure- Postérieure

Variante de couleur	Prix Public €
● Serpentino	3720
● Ardoise naturelle	4290
○ Blanc antique	4150



A = Ø 80 mm Scarico fumi / Flue / Cheminée / Rauchabzug
 Evacuación de humos / Descarga de fumos
 B = Ø 51 mm Aria combustione / Combustion air / Air de combustion /
 Verbrennungsluft / Aire para la combustión / Ar de combustão

VARIANTI COLORE - COLOUR VARIANTS - COLORIS - FARBVARIANTEN - VARIANTES COLOR -
 VARIANTES DE CÒR



BIANCO ANTICO
 PLAIN WHITE
 LISSÉ BLANC
 ANTIKWEISS
 BLANCO ANTIGUO
 BRANCO ANTIGO



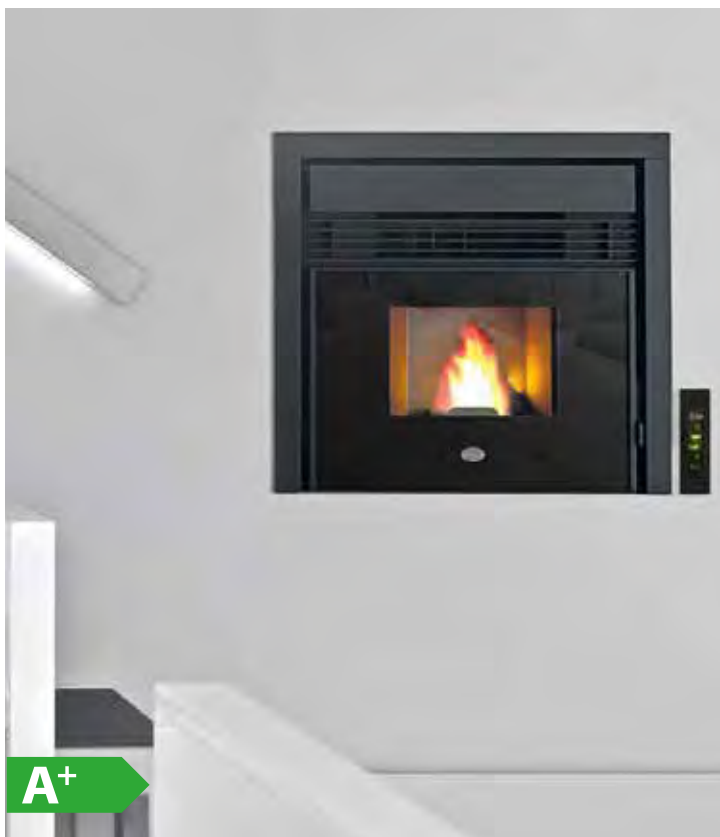
SERPENTINO
 SOAPSTONE
 OLLAIRE
 SPECKSTEIN
 SERPENTINO
 MÁRMORE DE SERPENTINA



ARDESIA ITALIANA SPACCO NATURALE
 ORIGINAL FINISHING ITALIAN BLACK STONE ARDOISE
 ARDOISE
 NATÜRLICH GESPALTENER SCHIEFERSTEIN
 PIZARRA ITALIANA HENDIDURA NATURAL
 ARDÓSIA ITALIANA COM FENDA NATURAL

INSERT GRANULÉS

CERINO 7,5 KW

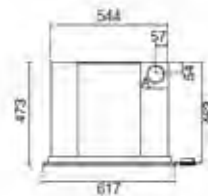


A+



- Façade porte en verre sérigraphié noir.
- Ventilation forcée.
- Tiroir avant amovible pour le chargement du pellet
- 5 puissances de fonctionnement
- Afficheur avec menu dans 6 langues

- Poignée amovible
- Radiocommande fournie
- Thermostat de sécurité
- Pressostat de sécurité
- Chronothermostat



A = 10 mm (Mancetta fumi)
B = 10 mm (Pied max) (Lubrifi)



CERINO 7.5 KW

Puissance nominale	max 7.5 KW - min 3.7 KW
Puissance réduite	max 6.5 KW - min 3.3 KW
Classe énergétique	A+
Rendement	R max 86 % - R mini 86.5 %
Valeur de CO à 13% d'O2	Pmax 0.016% - P min 0.058 %
Consommation de pellets	Max 1.6 -Min 0.8 Kg/h
Capacité du réservoir	8 Kg
Capacité de chauffage en M3	70-160 m3
Distance frontale de parois inflammables	100 cm
Alimentation électrique	220 V
Puissance électrique consommée	350 W
Dimensions	L 62/P 47/H 58
Poids	74 Kg
Construction acier	
Construction inox	
Norme Européenne	EN14785
Télécommande	incluse
Module de commande à distance wifi	option
Sortie de fumée	Postérieure
Trepied	option accessoire

Variante de couleur	Prix Public
● Noir	2250

INSERT GRANULÉS

ANDREA NEW 11 KW



RESTYLING

A+

- Façade porte en verre sérigraphié noir
- Ventilation forcée
- Tiroir avant amovible pour le chargement du pellet
- 5 puissances de fonctionnement
- Afficheur avec menu dans 6 langues
- Chambre de combustion en fonte
- Poignée amovible
- Sur demande, version avec canalisation BASIC
- Télécommande fournie
- Thermostat de sécurité
- Pressostat de sécurité
- Chronothermostat



ANDREA NEW 11 KW

Puissance nominale	max 11 KW - min 2.9 KW
Puissance réduite	max 9.5 KW - min 2.7 KW
Classe énergétique	A+
Rendement	R max 85 % - R mini 87 %
Valeur de CO à 13% d'O2	Pmax 0.012% - P min 0.047 %
Consommation de pellets	Max 2.4 -Min 0.6 Kg/h
Capacité du réservoir	15 Kg
Capacité de chauffage en m ³	60-190 m ³
Distance frontale de parois inflammables	100 cm
Alimentation électrique	220 V
Puissance électrique consommée	310 W
Dimensions	L 65.9/P 66/H 59.3
Poids	98 Kg
Construction acier	
Construction inox	
Norme Européenne	EN14785
Télécommande	incluse
Module de commande à distance	option
Sortie de fumée	Postérieure
Trépied	option accessoire

Variante de couleur	Prix Public €
● Noir	2490
● Cadre couleur serpentino	420
Option Canalisable	290



INSERT GRANULÉS

LEONARDO NEW 11KW

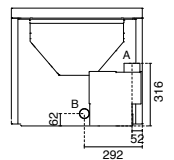
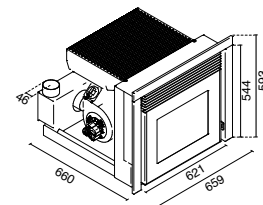


- Façade porte en verre sérigraphié noir
- Ventilation forcée
- 5 puissances de fonctionnement
- Afficheur avec menu dans 6 langues
- Chambre de combustion en fonte
- Installé sur rails d'extraction
- Poignée amovible
- Télécommande fournie
- Thermostat de sécurité
- Pressostat de sécurité
- Chronothermostat

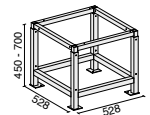
VARIANTI COLORE - COLOUR VARIANTS - COLORIS - FARBVARIANTEN -
VARIANTES COLOR- VARIANTES DE COR



NERO TEXTURE
TEXTURED BLACK
NOIR TEXTURE
SCHWARZE TEXTUR
NEGRO TEXTURE
PRETO TEXTURAS



OPTIONAL

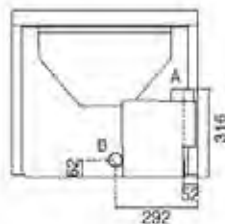
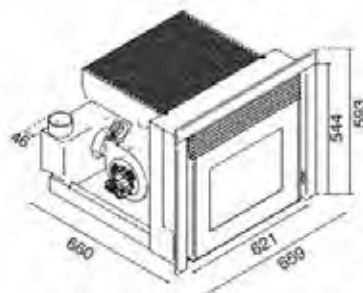


A = Ø 80 mm Scarico fumi / Flue / Cheminée / Rauchabzug
Evacuación de humos / Descarga de fumos
B = Ø 51 mm Aria combustione / Combustion air / Air de combustion /
Verbrennungsluft / Aire para la combustión / Ar de combustão

LEONARDO NEW 11 KW

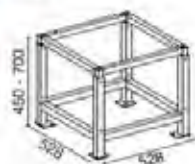
Puissance nominale	max 11 KW -min 2.9 KW
Puissance réduite	max 9.5 KW -min 2.7 KW
Classe énergétique	A+
Rendement	R max 85 % - R mini 87 %
Valeur de CO à 13% d'O2	Pmax 0.012% - P min 0.047 %
Consommation de pellets	Max 2.4 -Min 0.6 Kg/h
Capacité du réservoir	15 Kg
Capacité de chauffage en M3	60-190 m3
Distance frontale de parois inflammables	100 cm
Alimentation électrique	220 V
Puissance électrique consommée	380 W
Dimensions en cm	L 65.9/P 66/H 59.3
Poids	105.7
Construction acier	
Construction inox	
Norme Européenne	EN14785
Télécommande	incluse
Module de commande à distance WIFI	option
Sortie de fumée	Postérieure
Trépied	option

Variante de couleur	Prix Public
● Noir	2650



A = Ø 80 mm Scarico fumi
B = Ø 51 mm Aria combustione

OPTIONAL



A+

INSERT GRANULÉS

TOMMY NEW 11 KW



- Façade porte en verre sérigraphié noir
- Ventilation forcée
- Tiroir avant amovible pour le chargement du pellet
- 5 puissances de fonctionnement
- Afficheur avec menu dans 6 langues
- Chambre de combustion en fonte
- Poignée amovible
- Sur demande, version avec canalisation BASIC
- Télécommande fournie
- Thermostat de sécurité
- Pressostat de sécurité
- Chronothermostat

A+



A+

TOMMY NEW 11 KW

Puissance nominale	max 11 KW - min 2.9 KW
Puissance réduite	max 9.5 KW - min 2.7 KW
Classe énergétique	A+
Rendement	R max 85 % - R mini 87 %
Valeur de CO à 13% d'O2	Pmax 0.012% - P min 0.047 %
Consommation de pellets	Max 2.4 -Min 0.6 Kg/h
Capacité du réservoir	15 Kg
Capacité de chauffage en M3	60-190 m3
Distance frontale de parois inflammables	100 cm
Alimentation électrique	220 V
Puissance électrique consommée	380 W
Dimensions	L 90.5/P 70/H 56.1
Poids	116
Construction acier	
Construction inox	
Norme Européenne	EN14785
Télécommande	incluse
Module de commande à distance	option
Sortie de fumée	Postérieure
Canalisable	option

Variante de couleur	Prix Public €
● Noir	2576
Variante de couleur encadrement	Prix Public €
● Cadre Serpentino	420
Option canalisable	250

INSERT GRANULÉS HYDRAULIQUE

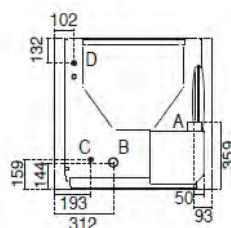
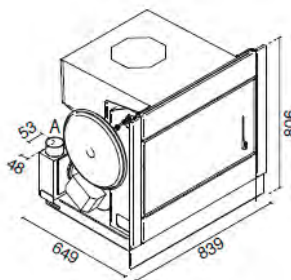
SATURNO 24,5 KW



- Façade porte en verre sérigraphié noir
- Tiroir avant amovible pour le chargement du pellet
- Réserve de pellet de 28 kg
- 5 puissances de fonctionnement
- Afficheur avec menu dans 6 langues
- Chambre de combustion en fonte
- Installé sur rails d'extraction
- Tiroir à cendres amovible pour récupération de cendres
- Poignée amovible
- Télécommande fournie
- Thermostat de sécurité
- Prédiposition pour thermostat extérieur
- Pressostat de sécurité
- Transducteur de pression pour l'eau
- Chronothermostat
- Pompe de circulation
- Vase d'expansion
- Vanne de sécurité

SATURNO 24,5 KW HYDRO

Puissance nominale	max 24.5 KW - min 7 KW
Puissance réduite	max 22 KW - min 6.6 KW
Puissance à l'eau	max 18 KW - min 5.2 KW
Classe énergétique	A+
Rendement	R max 90.5 % - R mini 95 %
Valeur de CO à 13% d'O2	Pmax 0.013% - P min 0.009 %
Consommation de pellets	Max 5.2 - Min 1.5 Kg/h
Capacité du réservoir	28 Kg
Capacité de chauffage en m ³	350 - 450 m ³
Distance frontale de parois inflammables	100 cm
Alimentation électrique	220 V
Puissance électrique consommée	340 W
Dimensions	L 84/P 65/H 80.6
Poids	100 Kg
Construction acier	
Construction inox	
Norme Européenne	EN14785
Télécommande	incluse
Module de commande à distance	option
Sortie de fumée	Postérieure
Kit sanitaire	option
Trepied	option



A = Ø 80 mm. Scarico lumi
B = Ø 42 mm. Aria combustione
C = 3/4 Ritorno riscaldamento
D = 3/4 Andata riscaldamento

Variante de couleur	Prix Public €
● Vitre noire sérigraphiée	5610

ACCESSOIRES



Accessorio compatibile per tutti i modelli predisposti.

	CODICE	PREZZO
Telecomando	95101500	€ 28,00



Accessorio compatibile per tutti i modelli predisposti.

	CODICE	PREZZO
Modulo Wi-Fi per comando a distanza	951092700	€ 290,00



Accessorio per modelli:
Diva, Futura 15-19,5 kW, Serena

	CODICE	PREZZO
Modulo Wi-Fi per comando a distanza	951083100	€ 320,00

Modulo Wi-Fi per comando a distanza



Accessorio per modelli:
Petra, Rebecca, Erika, Cecilia

	CODICE	PREZZO
Raccordo canalizzazione	3110119500	€ 19,00

Raccordo canalizzazione



Accessorio per modelli:
Sonia

	CODICE	PREZZO
Coperchietto estebio	901301200	€ 15,00

Coperchietto estebio



Accessorio per modelli:
Erika, Petra, Rebecca, Cecilia, Diva

	CODICE	PREZZO
Kit fissaggio parete	9010314400	€ 30,00

Kit fissaggio parete



Accessorio per modelli:
Gala, Matilde, Flora

	CODICE	PREZZO
Kit fissaggio parete	9010348900	€ 23,00

Kit fissaggio parete



Accessorio per modelli:
Canino, Andrea New, Tommy New, Leonardo New

	CODICE	PREZZO
Spetola pellet per cassotto inserto	9010293000	€ 7,00

Spetola pellet per cassotto inserto



Accessorio per modelli:
Cloe, Zoe, Beatrice, Gemma, Debora, Ines

	CODICE	PREZZO
Adattatore canalizzazione 80 mm	3110122700	€ 21,00

Adattatore canalizzazione 80 mm



Accessorio per modelli:
Canino

	CODICE	PREZZO
Trespolo per inserti altezza regolabile H: 450-700 mm L: 600 mm P: 420 mm	95131200	€ 298,00



Accessorio per modelli:
Andrea New, Tommy New, Leonardo New, Marcus, Giove

	CODICE	PREZZO
Trespolo per inserti altezza regolabile H: 450-700 mm L: 530 mm P: 530 mm	901342700	€ 298,00

Trespolo per inserti altezza regolabile
H: 450-700 mm
L: 530 mm P: 530 mm



Accessorio per modelli:
Stufe metalica

	CODICE	PREZZO
Silicone per fughe	TSF	€ 16,00

Silicone per fughe



Accessorio per modelli:
Enrica, Biscotto, Virginia, Vittoria

	CODICE	PREZZO
Taglia forno	9010422700	€ 29,00

Taglia forno



Accessorio per modelli:
Enrica, Biscotto, Virginia, Vittoria

	CODICE	PREZZO
Griglia forno	951069500	€ 25,00

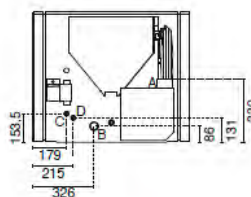
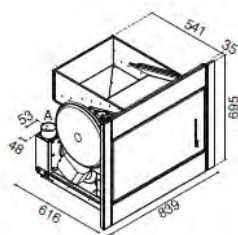
Griglia forno

INSERT GRANULÉS HYDRAULIQUE

MARCUS 18 KW



A+



A = Ø 80 mm Scarico fumi
B = Ø 42 mm Aria combustione
C = 3/4 Ritorno riscaldamento
D = 3/4 Andata riscaldamento

Potenza bruciata:	max 18,2 kW – min 4,5 kW
Potenza resa in riscaldamento:	max 16,5 kW – min 4,2 kW
Potenza resa all'acqua:	max 11 kW – min 2,4 kW
Classe di efficienza energetica:	A+
Rendimento:	Pmax 90,5% – Pmin 92%
Valore di CO con 13% di O ₂ (%):	Pmax 0,019% – Pmin 0,042%
Consumo orario pellet:	max 3,7 kg/h – min 0,9 kg/h
Capacità serbatoio:	18 kg
Grandezza ambiente riscaldabile:	200 – 300 mc
Distanze minime da pareti infiammabili:	lato: 30 cm – sup. app.: 10 cm retro: 25 cm – fronte: 100 cm
Alimentazione elettrica:	230V – 50 Hz
Potenza nominale elettrica:	340 W
Misure:	L 83,9 x P 61,6 x H 69,5 cm
Dimensioni minime alloggio foro:	dim. min. L 74 x H 69 cm
Peso:	90 kg
Camera in acciaio	
Braziere in acciaio inox	
Conforme alle norme:	EN14785 - BimSchV II - 15a B-VG - LRWAKF - BAFA
Telecomando:	incluso
Modulo Wi-Fi per comando a distanza:	optional
Cassetto:	estrabile per recupero ceneri
Kit acqua calda sanitaria:	optional
Trespolo:	optional
Bollitore:	optional

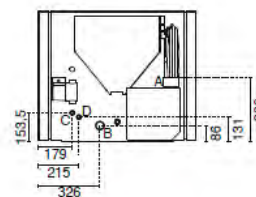
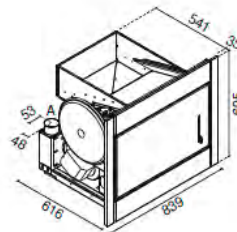
VARIANTI COLORE	CODICE	PREZZO
● VETRO SERIGRAFATO NERO	901649300	€ 4995.00

INSERT GRANULÉS HYDRAULIQUE

GIOVE 18 KW



A+



A = Ø 80 mm Scarico fumi
B = Ø 42 mm Aria combustione
C = 3/4 Ritorno riscaldamento
D = 3/4 Andata riscaldamento

GIOVE 18 KW

Puissance nominale	max 18,2 KW - min 4,5 KW
Puissance réduite	max 16,5 KW - min 4,2 KW
Puissance à l'eau	max 11 KW - min 2,4 KW
Classe énergétique	A+
Rendement	R max 90,5 % - R mini 92 %
Valeur de CO à 13% d'O2	Pmax 0.019 % - P min 0.042 %
Consommation de pellets	Max 3,7 -Min 0.9 Kg/h
Capacité du réservoir	18 Kg
Capacité de chauffage en M3	200-300
Distance frontale de parois inflammables	30 cm
Alimentation électrique	220 V
Puissance électrique consommée	340 W
Dimensions en cm	L 84/P 62/H 70 cm
Poids	90 kg
Construction acier	
Construction inox	
Norme Européenne	EN14785
Télécommande	incluse
Module de commande à distance WIFI	option
Sortie de fumée	Postérieure
Trépied	option

Variante de couleur

● Noir

Prix Public

4 720 €

INSERTS HYDRAULIQUES À BOIS BÛCHE

VICTOR - TKR



VICTOR



TKR 24 et 29

Nous vous proposons cinq inserts hydrauliques à bûches particulièrement élégants. Faciles à encaster ils vous permettent de chauffer n'importe quelle installation hydraulique, seuls ou en jumelage avec un autre mode de chauffage. Cinq modèles de 24 à 30 kW de puissance sont disponibles. Ils peuvent également produire votre eau chaude sanitaire. nous consulter pour cette option.

>> ALLUMAGE, CHARGEMENT ET ENTRETIEN FACILES

L'allumage de ces inserts est facilité par un judicieux mélange combustible air primaire et air secondaire. Leur grande porte de chargement vous permettra de garnir le foyer avec des bûches importantes. La faible quantité de cendres que vous aurez à retirer vous surprendra.



DONNÉES TECHNIQUES INSERT À BÛCHES TERMOCAMINI	S/S 24 PLAT	S/S 29 PLAT	X 24 HEXAGONALE	X 29 HEXAGONALE	VICTOR
Puissance thermique en Kw	24,1	29,7	24,1	29,7	24,5
Puissance thermique hydraulique	17,1	21,7	17,1	21,7	19,6
Puissance thermique air et rayonnement	7	8	7	8	4,9
Production ECS (delta t = 25°C) en l/mn	15	18	15	18	
Rendement en %	81	81	83	83	71
Tirage minimum demandé en Pa	12	12	12	12	12,5
Volume maximum à chauffer (selon isolation) en m3	465	570	465	570	
Contenance en eau du corps de chauffe en litres	85	95	120	120	
Consommation horaire (mini / maxi) kg/h	2/8	3/10	2/8	3/10	
Longueur des bûches mm	430	430	430	530	550
Dimension du foyer (hauteur, prof, larg)	45/42/69	52/48/75	45/50/63	52/51/74	
Diamètre du conduit de fumée en mm	200	200	200	200	200
Pression maxi de service (conseillée en bar)	2,5/(1,5)	2,5/(1,5)	2,5/(1,5)	2,5/(1,5)	2,5/(1,5)
Raccordement du circuit chauffage en pouces	"1"/"M"	"1"/"M"	"1"/"M"	"1"/"M"	"1"/"M"
Poids en kg	235	265	315	365	165
Encombrement (hauteur, profondeur, largeur)	158/61/79	158/67/85	152/77/80	158/80/91	74/48,5/85
PRIX HT EN €	4 590,00	4 850,00	5 290,00	5 750,00	3 290,00
Isolant externe du corps de chauffe	270				
Pieds réglables	203				
Production eau chaude	390				
Thermostat électronique de contrôle	230				
Vanne électromécanique	190				
Registre de fumée	57				
Sonde de départ	47				